



## Des aides pratiques pour que les très jeunes enfants mangent bien

### CONTEXTE

L'alimentation de l'enfant est d'abord dépendante de celle de la mère jusqu'à l'accouchement, puis jusqu'à la fin de l'adolescence, il doit incorporer des nutriments essentiels à sa croissance. On peut citer les protéines, les glucides, le fer, le calcium et les vitamines, qui ont chacun un rôle précis et indispensable dans le développement complet de l'enfant.

En France, on constate que 160 000 enfants naissent sous le seuil de pauvreté par an. Cela représente 1 enfant sur 5 (rapport UNICEF France). De nombreux nouveau-nés ne bénéficient donc pas d'une alimentation saine et équilibrée.

LE PROGRAMME MALIN est le fruit d'une réflexion menée conjointement entre Martin Hirsch (Directeur Général de l'AP-HP), Emmanuel Faber (Président et Directeur Général de Danone SA), et les parties prenantes de cette thématique. LE PROGRAMME MALIN, lancé en 2008, est le premier projet de l'Action Tank.

### PARTIES PRENANTES

### ENTREPRISE

**Nom entreprise :**  
Programme Malin

**Chiffre d'Affaires (2019) :**  
/

**Effectif (2019) :** 5

**Pays (siège social) :**  
France

**Site internet :**

<https://www.programme-malin.com/#>

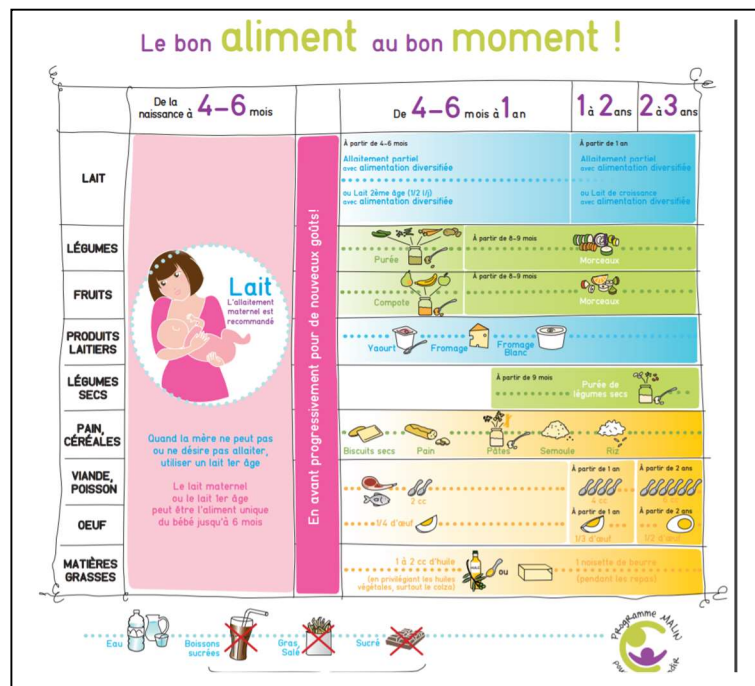
**Contact :**

9 RUE MARTEL à Paris 10

08 92 97 68 80  
benjamin.cavalli@programme-malin.com

### OBJECTIF(S)

- Donner des repères et transmettre l'essentiel des messages en nutrition infantile.
- Adapter ces messages de santé publique aux familles en difficulté en conjuguant leur histoire et leur culture.
- Mettre à disposition des professionnels des outils pour transmettre au mieux ces messages.



### DÉMARCHE

LE PROGRAMME MALIN propose une palette de solutions concrètes pour les familles avec des enfants de moins de 3 ans. Pour l'instant, le programme est présent sur les territoires suivants : Départements de Seine Saint-Denis, Loire Atlantique et Savoie ainsi que les villes de Paris, Grenoble, Villefranche sur Saône et son agglomération.

En ce qui concerne l'accompagnement des familles et des professionnels : Le programme s'adresse aux femmes enceintes et aux parents avec des enfants de 0 à 3 ans qui sont économiquement en difficulté et qui ont donc besoin d'aide afin d'apporter une alimentation saine et équilibré à leur enfant.

## SUITE DE LA DÉMARCHE

Pour en savoir plus

<http://www.caf.fr/allocataires/caf-de-la-savoie/offre-de-service/enfance-et-jeunesse/programme-malin>

<https://www.welcometothejungle.com/fr/companies/programme-malin/team>

Ces familles, identifiées par des structures partenaires au niveau local, ont accès à une palette d'outils d'accompagnement à l'alimentation infantile : 5 guides thématiques abordant tous les grands thèmes de la nutrition infantile, 1 fiche pratique qui liste les lieux clés du territoire pour les parents, 1 site internet avec des conseils pratiques, des recettes adaptées au budget réduit. Ces bénéficiaires ont également accès à des offres à moindre coût de produits d'alimentation infantile ou d'électroménagers essentiels. Les offres sont possibles grâce à des partenariats négociés avec des industriels des secteurs concernés.

Pour les professionnels, LE PROGRAMME MALIN propose une formation de deux jours sur le lien entre nutrition infantile et précarité pour remettre à jour ses connaissances et surtout travailler à la transmission des messages à des familles en difficulté. Ils peuvent également avoir un accès à des outils scientifiques avec un accès réservé sur le site du programme.

En ce qui concerne les partenaires locaux et nationaux : LE PROGRAMME MALIN s'appuie sur les deux sociétés savantes de pédiatrie (AFPA, SFP), l'association Croix-Rouge Française, et des partenaires entreprises. Au niveau local, il s'appuie un réseau dense et diversifié d'acteurs de la santé, de la petite enfance et de la solidarité (associations caritatives, CCAS, etc.) avec le soutien notamment des CAF de ces territoires et des collectivités.

Le PROGRAMME MALIN a accueilli 3200 nouvelles familles en 2019 portant à 16 500 le total de familles inscrites en fin d'année. L'année 2019 a été l'occasion de consolider ses processus notamment de gestion de données et de distribution, et de mettre en place une stratégie digitale de communication et de conseils.

## FACTEUR(S) CLÉS DU SUCCÈS

- Association de partenaires venant de différents horizons et à différentes échelles.
- Réponse à une problématique qui concerne 1 foyer sur 5 en France.
- Partenariat avec les caisses d'allocations familiales départementales agissant comme des partenaires logistiques pour LE PROGRAMME MALIN.

CONTRIBUTION A LA PERFORMANCE DE L'ENTREPRISE	BÉNÉFICES POUR LA FILIERE
<ul style="list-style-type: none"><li>• Co-construction du programme avec des institutions de santé spécialisées en pédiatrie.</li><li>• Accompagnement multiforme aux familles pour construire une alimentation saine et équilibrée.</li><li>• Dons possibles à l'association avec déduction fiscale.</li></ul>	<ul style="list-style-type: none"><li>• Aides aux familles en difficulté financière.</li><li>• Alimentation plus saine et plus équilibrée pour les enfants de 0 à 3 ans concernés.</li><li>• Formation des professionnels afin d'élargir la démarche.</li></ul>

*Ce document a été réalisé par les membres d'AgroParisTech Service Etudes.*

